



# PREISLISTE

## ALLGEMEINE INFORMATIONEN

Sämtliche Preise verstehen sich brutto. Angegebene Preise beziehen sich auf eine komplette Torbestellung. Preise für Ersatzteile entnehmen Sie in unserem Webkatalog auf <http://aftersales.toors.cz>

## TORBLATT

- 40 mm starkes Paneel aus beidseitig verzinktem Stahlblech; gefüllt mit Polyurethan Schaum (PUR)
- Designangebot laut aktuellem Paneelangebot

## VERTIKALE UND HORIZONTALE SCHIENEN

- Vertikale und Horizontale Schienen erstellen aus 1,5 mm starken verzinkten Profilen
- EXT - Zugfedern in vertikalen Zargen Linien platziert, Sturz min. 0-125 mm (Siehe Baubereitschaft), Leibung min. 0-95 mm
- LHR-C - Federn auf Zargen Torsionsfedern hintern , Freiraum min. 100-125 mm (Siehe Baubereitschaft), Leibung min. 90 mm
- LHF-C - Torsionsfedern auf dem Stuz, Freiraum min. 200 mm (Hand–sowie Antrieb-Bedienung), Leibung min. 90 mm
- SL 420- Torsionsfedern auf dem Sturz, Freiraum min. 420 mm (Hand–sowie Antrieb-Bedienung), Leibung min. 125 mm
- SL 350 - Torsionsfedern auf dem Sturz, Freiraum min. 350 mm (Hand–sowie Antrieb-Bedienung), Leibung min. 125 mm
- Lackierte Torsionsfedern für 20 000 Bewegungszyklen / Zugfedern (EXT) für 25 000 Bewegungszyklen
- Laufrollen mit Kugellagern, Scharniere, Lagerkonsolen, Seiltrommeln, Seilen, Verbindungsmaterial

## ZUBEHÖR GEGEN AUFPREIS

- Lackierung
- Fenster
- Handgriffe, Klinken, Schlösser
- Schlupftüre
- Schubriegel
- Alu-Glas-Sektionen (FVE)
- EXT Verkleidungsbleche „J“ und „L“

## GRUNDLEGENDE KONFIGURATION

Federbruchsicherung	✓
Abhängen der horizontalen Schienen	✓
Querverbindung am Schienenende (C-Profil)	✓
Geteilte Welle+Wellenkupplung (W > 3500 mm)	✓
Einseitiger Handgriff, Kunststoff	✓
Versteifungsprofil 65 mm, 1 Stk. (W > 4500 mm)	✓
Lackierte Seitenbleche	✓
Lackierte Leiste unten und oben	✗ <sup>1</sup>
Lackierte Leisten der Schlupftür	✗
Lackierte Leisten der Blende	✗ <sup>1</sup>

1) Auf lackiertem Tor werden automatisch die Leisten oben und unten mitlackiert.

## GUARDY - BESCHLAGTYPEN LHF-C, SL 350, SL 420 (€)

		Breite [mm]														Anzahl der Sektionen	
		2 000	2 250	2 500	2 750	3 000	3 250	3 500	3 750	4 000	4 250	4 500	4 750	5 000	5 250		5 500
Höhe [mm]	3 000	1196	1267	1328	1417	1507	1649	1725	1778	1878	2077	2177					5
	2 960	1185	1250	1306	1403	1504	1632	1706	1754	1849	2042	2146					5
	2 850	1181	1248	1301	1388	1464	1631	1698	1752	1866	2013	2115	2269				5
	2 740	1155	1221	1273	1353	1427	1587	1669	1726	1822	1986	2088	2234	2322			5
	2 630	1132	1207	1251	1322	1410	1573	1632	1701	1790	1978	2032	2201	2282	2406		5
	2 520	1102	1167	1214	1283	1369	1522	1588	1656	1728	1904	1977	2105	2201	2343	2399	5
	2 460	1047	1103	1154	1221	1291	1438	1507	1571	1655	1803	1893	1968	2058	2228	2281	4
	2 350	1027	1077	1127	1195	1267	1412	1463	1520	1600	1768	1838	1900	1993	2133	2183	4
	2 240	1001	1059	1099	1158	1228	1375	1421	1469	1565	1712	1749	1858	1925	2059	2135	4
	2 130	983	1029	1080	1143	1207	1334	1395	1435	1521	1636	1719	1821	1888	2006	2076	4
	2 020	962	1004	1050	1107	1171	1299	1351	1397	1480	1592	1666	1760	1819	1956	2020	4

## GUARDY - BESCHLAGTYPEN EXT (€)

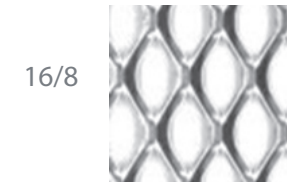
		Breite [mm]								Anzahl der Sektionen
		2 250	2 500	2 750	3 000	3 250	3 500	3 750	4 000	
Allgemeine Höhe / GH [mm]	2 625		1205	1280	1346	1434				5
	2 500	1088	1162	1238	1318	1420	1496			5
	2 375	985	1066	1136	1194	1302	1365	1428	1475	4
	2 250	957	1040	1105	1163	1257	1333	1390	1438	4
	2 125	934	997	1079	1137	1227	1285	1358	1383	4
	2 080*	919	983	1056	1123	1211	1268	1331	1358	4
	2 000	894	963	1027	1101	1194	1251	1307	1335	4
	1 955*	888	955	1013	1084	1175	1227	1288	1323	4
	1 875	878	939	996	1061	1148	1205	1269	1307	4

\* Renovierungssätze in RAL 9016 lackiert

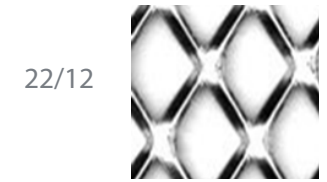
# VERGLASUNG VON FVE<sup>\*)</sup> SEKTIONEN

	<b>EINFACHE VERGLASUNG</b> Material: PMMA, Polycarbonat Design: klar, satin, opal
	<b>DOPPELTE VERGLASUNG</b> Material: PMMA, Polycarbonat Design: klar, satin, opal
	<b>ISOLIERTE ALUMINIUM FÜLLUNGEN</b> Material: Aluminium, Styropor Design: stucco/stucco
	<b>LÜFTUNGSFÜLLUNGEN</b> Material: Natural Aluminium Design: Loch 16/8, 22/12, 10/10

## Streckgitter-Lochgrößen

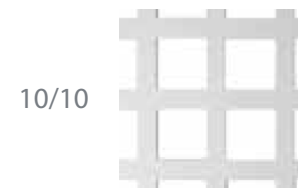


Luftdurchlässigkeit 56%



Luftdurchlässigkeit 67%

## Lochblech

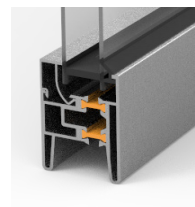


Luftdurchlässigkeit 35%

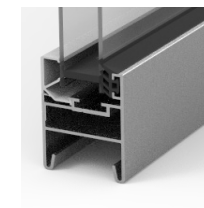
## Verglasungsfarben

f	eisiger Satin
w	R-struktur
m	Milchfarbe (Opal)
s	Rauchglas

## FVE MIT THERMISCHER TRENNUNG



## FVE OHNE THERMISCHER TRENNUNG



\*) FVE - Aluminium glasabschnitt

## ZUSCHLÄGE FÜR EINZELNE FVE<sup>\*)</sup> SEKTIONEN OHNE THERMISCHER TRENNUNG (€)

Art. nr.	Verglasungstyp: Breite [mm]:	2 250	2 500	2 750	3 000	3 250	3 500	3 750	4 000	4 250	4 500	4 750	5 000	5 250	5 500
220	Einfaches PMMA: 1x2,5 mm PMMA	128	125	143	141	166	164	168	180	193	190	261	270	335	332
230	Einfache Verglasung Polycarbonat: 1x3,0 mm Polycarbonat	195	200	226	231	265	270	283	303	323	329	408	420	492	498
240	Einfache Verglasung - gehärtetes Glas: 1x4,0 mm gehärtetes Glas	322	345	386	409	457	480	509	545	581	604	691	708	789	812
<b>250</b>	<b>Doppeltes PMMA eloxiert: 2x2,5 mm PMMA</b>	<b>159</b>	<b>163</b>	<b>183</b>	<b>187</b>	<b>216</b>	<b>220</b>	<b>230</b>	<b>245</b>	<b>262</b>	<b>266</b>	<b>334</b>	<b>341</b>	<b>404</b>	<b>408</b>
251	Doppeltes PMMA kratzfest: 2x2,5 mm PMMA - 1x ANTI SCRATCH	191	199	223	231	263	271	285	304	325	332	404	413	479	487
252	Doppeltes PMMA kratzfest: 2x2,5 mm PMMA - 2x ANTI SCRATCH	223	235	263	274	310	322	340	363	387	399	474	485	555	567
250.C	Doppeltes PMMA mit Farbscheiben: 2x2,5 mm PMMA	206	215	241	250	285	294	310	330	353	363	436	445	514	523
260	Doppelte Verglasung Polycarbonat: 2x3,0 mm Polycarbonat	251	266	297	312	352	367	388	414	442	457	536	547	621	636
270	Isolierte stucco Aluminium Füllungen: 2x0,6 mm stucco Al Blech + 20 mm Styropor	220	231	258	270	306	317	334	356	381	392	467	477	547	558
280	Streckgitter: Al Streckmetall Lochgröße - 16/8	121	118	135	132	157	154	157	169	180	177	247	256	320	316
281	Streckgitter: Al Streckmetall Lochgröße - 22/12	152	152	173	173	201	201	208	224	238	238	312	322	391	391
282	Lochblech (10x10mm)	162	180	198	215	233	251	269	287	305	323	341	359	377	395

MEIST VERKAUFT

\*) FVE - Aluminium glasabschnitt

## ZUSCHLÄGE FÜR EINZELNE FVE<sup>\*)</sup> SEKTIONEN MIT THERMISCHER TRENNUNG(€) (€)

Art. nr.	Verglasungstyp: Breite [mm]:	2 250	2 500	2 750	3 000	3 250	3 500	3 750	4 000	4 250	4 500	4 750	5 000	5 250	5 500
<b>250</b>	<b>Doppeltes PMMA eloxiert: 2x2,5 mm PMMA</b>	<b>270</b>	<b>276</b>	<b>302</b>	<b>307</b>	<b>360</b>	<b>366</b>	<b>378</b>	<b>399</b>	<b>429</b>	<b>434</b>	<b>524</b>	<b>536</b>	<b>628</b>	<b>634</b>
251	Doppeltes PMMA kratzfest: 2x2,5 mm PMMA - 1x ANTI SCRATCH	307	317	348	357	415	425	441	467	501	511	605	619	716	725
252	Doppeltes PMMA kratzfest: 2x2,5 mm PMMA - 2x ANTI SCRATCH	344	358	393	408	470	484	505	534	574	588	686	701	803	817
250.C	Doppeltes PMMA mit Farbscheiben: 2x2,5 mm PMMA	324	336	368	380	440	452	470	497	534	546	642	656	755	767
260	Doppelte Verglasung Polycarbonat: 2x3,0 mm Polycarbonat	376	394	433	451	517	535	560	594	637	655	757	774	879	897
270	Isolierte stucco Aluminium Füllungen: 2x0,6 mm stucco Al Blech + 20 mm Styropor	340	354	389	402	464	478	498	527	566	580	678	693	793	807

\*) FVE - Aluminium glasabschnitt



## ZUBEHÖR (€)

Paneele		Preis	Einheit
Paneele Lamela Stucco	im Grundpreis der Tore	im Grundpreis	
Paneele DB 703	zubehör (als Prozentsatz vom Grundpreis errechnet Tore)	5%	
Paneele mit der Fläche Holzimitation	zubehör (als Prozentsatz vom Grundpreis errechnet Tore)	15%	
Andere Paneele	zubehör (als Prozentsatz vom Grundpreis errechnet Tore)	0%	
Lackierung		Preis	Einheit
Lackierung in RAL oder NCS	pro Seite	32	pro m <sup>2</sup>
Lackierung in RAL (metallisch)	pro Seite	97	pro m <sup>2</sup>
FVE Lackierung in RAL oder NCS	pro Seite	32	pro m <sup>2</sup>
Lackierung der isolierten ALU Füllungen in RAL oder NCS	pro Seite	32	pro m <sup>2</sup>
Lackierung der Lüftungsfüllungen in RAL oder NCS	nur beidseitig	61	pro Stk. (Füllung)
Lackierung der Leiste unten + oben in RAL oder NCS	innen/außen (nicht lackiertes Paneel)	17	pro Meter Breite (W)
Lackierung der Leiste unten + oben in RAL oder NCS*	innen/außen gleiche Farbe wie Paneel	im Grundpreis	pro Meter Breite (W)
Lackierung Leisten der Schlupftür/Nebentür in RAL oder NCS	innen/außen (nicht lackiertes Paneel)	200	Stk.
Lackierung Leisten der Schlupftür/Nebentür in RAL oder NCS*	innen/außen gleiche Farbe wie Paneel	im Grundpreis	Stk.
Lackierung Leisten der Blende in RAL oder NCS	innen/außen (nicht lackiertes Paneel)	17	pro Meter Umfang (W)
Lackierung Leisten der Blende in RAL oder NCS*	innen/außen gleiche Farbe wie Paneel	im Grundpreis	pro Meter Umfang (W)
Lackierung der Blende in Farbton RAL oder NCS	pro Seite	47	pro m <sup>2</sup>
Lackierung der Blende in metallische Farbton RAL	pro Seite	132	pro m <sup>2</sup>
Lackierung der FVE Blende in Farbton RAL oder NCS	pro Seite	38	pro m <sup>2</sup>
Lackierung der Fensterrahmen	pro Seite	49	Stk.
Lackierung der Luftgitter	pro Seite	27	Stk.

\* wenn Paneel lackiert ist, sind automatisch auch die Leisten lackiert



Aufhänge- und Befestigungsmaterial	Preis	Einheit
Perforiertes verzinktes Winkeleisen, Runde / ovale Löcher 30 x 30 x 3000 mm	18 €	Stk.
Befestigung der waagerechten Führung (Halter + L-Profil 176/350/408 mm)	18 €	Paar

Blende	Preis	Einheit
Blende, max. W = 8000 mm	H ≤ 250 mm	64 € pro Meter (W)
	250 < H < 620	79 € pro Meter (W)
FVE Blende, max. W = 7000 mm	146 €	pro Meter (W)

Schlupftür	Preis	Einheit
Schlupftür, Türfederschliesser mit Gleitarm, inkl. Schloß, Klinke / Klinke	850 €	Stk.
Extra-Niedrigschwelle (18 mm); nur für die Torbreite W ≤ 5000 mm (Zuschlag zum Preis der Schlupftür)	200 €	Stk.
Türfederschliesser mit Gleitarm	0 €*	Stk.
Schlupftür Kontakt	0 €*	Stk.

Sicherheitseinrichtungen zur Führung mit Torsionsfedern	Preis	Einheit
Federbruchsicherung, 1" Welle	0 €*	Stk.
Seilbruchsicherung, verstellbar, nur für SL Beschlagsystem, für 2" Schienen, für 11 mm Laufrollen	63 €	Paar

Torsionsfedern	Preis	Einheit
20 000 Bewegungszyklen	0 €*	Paar
50 000 Bewegungszyklen	138 €	Paar
100 000 Bewegungszyklen	375 €	Paar

Versteifungsprofile	Preis	Einheit
Versteifungsprofile 65 mm	W ≤ 4500	12 € pro Meter (W)
	W > 4500	0 € pro Meter (W)

Verdoppelte Seitenscharniere	Preis	Einheit
W ≤ 5000 mm	22 €	pro Sektion
W > 5000 mm	0 €*	pro Sektion

Lüftungsgitter	Preis	Einheit
Lüftungsgitter, Kunststoff, verschleißbar (schwarz/weiß; weiß/weiß)	32 €	Stk.

\* im Grundpreis

Paneelzuschnitt nach Wahl		Preis	Einheit
Torblattaufteilung nach Wahl - Paneelzuschnitt	(ohne Änderung der Paneelanzahl)	100 €	Stk. Tor
Torblattaufteilung nach Wahl - Paneelzuschnitt + Paneel zusätzlich	(Paneelstück zusätzlich)	100 € / Tor + 53 € lfd. m der Torbreite	Stk. Tor

Dichtung		Preis	Einheit
Niedriges Bodengummi für Garagentore		0 €*	pro Meter (W)
Bodengummi mit der Innenkammer für die Optoleiste		8 €	
Doppelte obere Dichtungen (nur für LHF ,LHR, SL im Fall der Befestigung des oberen Dichtung an die Topsektion)		8 €	

Verpackung Torblatt		Preis	Einheit
Standardverpackung		0 €*	Stk.
Holzspanplatten an den Seiten		101 €	Stk.
„Zwei-Mann-Packung“		112 €	Stk.
Verpackung „Behälter“		144 €	Stk.
Zertifizierte Verpackung gemäß ISPM 15		33 €	Stk.

Andere		Preis	Einheit
Markenprodukt TOORS		0 €*	Stk.
Ohne TOORS Logo („NONAME“)		0 €*	Stk.
Großes Handbuch		6 €	Stk.
Manueller Torstopper		8 €	Paar

Änderung der Produktspezifikation nach der Auftragsbestätigung		Preis	Einheit
Änderung der Produktspezifikation nach der Auftragsbestätigung		100 € **	pro Position
Änderung der Produktspezifikation nach der Auftragsbestätigung inklusive Material, das schon bestellt ist		100 € + Material **	pro Position

\* im Grundpreis

\*\* Nettopreis

## ZUBEHÖR - (€)

Abdeckbleche und Sturzblende	Standard (RAL 9010)	Lackierung (RAL nach Wahl)	Einheit
Vertikalwinkelabdeckungspr. „L“ Allgemeine Höhe 1875; 2000; 2125 mm	97	152	Paar
Vertikalwinkelabdeckungspr. „L“ Allgemeine Höhe 2250; 2375; 2500; 2625 mm	101	141	Paar
Vertikalwinkelabdeckungspr. „J“ Allgemeine Höhe 1875; 2000; 2125 mm	90	117	Paar
Vertikalwinkelabdeckungspr. „J“ Allgemeine Höhe 2250; 2375; 2500; 2625 mm	156	204	Paar
Decksturzprofil „L“ Breite (W) ≤ 2225 mm	51	66	Stk.
Decksturzprofil „L“ Breite (W) ≥ 2226 ≤ 2725 mm	76	99	Stk.
Decksturzprofil „L“ Breite (W) ≥ 2726 ≤ 3000 mm	91	119	Stk.
Decksturzprofil „L“ Breite (W) ≥ 3001 mm	102	129	Stk.
Sturzblende	im Grundpreis	21	pro Meter Breite (W)

Dichtung EXT	Preis	Einheit
Senkrechten Dichtung mit TB	12	pro Meter Höhe (H)
Obere Dichtung mit TB	6	pro Meter Breite (B)

Leibung < 95mm	Preis	Einheit
Kit für die Montage mit einem Leibung von weniger als 95 mm	40	Stk.

## 203 Oval CLICK

64 €

T09-010-40-0001

- Rahmen schwarz, glatt
- klare doppelte Verglasung, PMMA
- Klickverbindung
- Rahmenaußenmaß 663 x 343 mm
- Innenmaß 580 x 265 mm



## 205 Rechteckig CLICK

62 €

T09-010-40-0002

- Rahmen schwarz, glatt
- klare doppelte Verglasung, PMMA
- Klickverbindung
- Rahmenaußenmaß 680 x 373 mm
- Innenmaß 605 x 298 mm



## 207 Rechteckig 2

68 €

T09-010-40-0087

- Rahmen schwarz, glatt
- klare doppelte Verglasung, PMMA
- Rahmenaußenmaß 609 x 146 mm
- Innenmaß 540 x 85 mm



## 204 Rechteckig 3

53 €

T09-010-40-0072

- Rahmen weiß woodgrain
- Klare doppelte Verglasung, PMMA
- Rahmenaußenmaß 490 x 325 mm
- Innenmaß 430 x 260 mm



## 206 Rechteckig 4

62 €

T09-010-40-0073

- Rahmen weiß, woodgrain
- Satin Verglasung, PMMA
- Rahmenaußenmaß 490 x 325 mm
- Innenmaß 430 x 260 mm



## 208 Rechteckig 5

53 €

T09-010-40-0088

- Rahmen braun woodgrain
- Klare doppelte Verglasung, PMMA
- Rahmenaußenmaß 490 x 325 mm
- Innenmaß 430 x 260 mm



## 210 Rectangular 7

53 €

T09-010-40-0074

- Rahmen schwarz woodgrain
- klare doppelte Verglasung, PMMA
- Rahmenaußenmaß 490 x 325 mm
- Innenmaß 430 x 260 mm



## 216 Rechteckig 9

59 €

T09-010-40-0053

- Rahmen silbern, glatt
- klare dopplete Verglasung, PMMA
- Rahmenaußenmaß 637 x 334 mm
- Innenmaß 550 x 247 mm



## 218 Rechteckig Edelstahl

216 €

T09-010-40-0071

- Rahmen rostfreier Stahl
- klare dopplete Verglasung, SAN
- Rahmenaußenmaß 230 x 230 mm
- Innenmaß 150 x 150 mm



## 215 Rund Edelstahl

243 €

T09-010-40-0070

- Rahmen rostfreier Stahl
- klare einfache Verglasung, PMMA
- Sicherheitsglas
- Rahmenaußenmaß ø 330 mm
- Innenmaß ø 260 mm



## 217 Rund

79 €

T09-010-40-0010

- Rahmen schwarz, glatt
- klare dopplete Verglasung, PMMA
- Rahmenaußenmaß ø 330 mm
- Innenmaß ø 260 mm



## 219 Rechteckig Edelstahl

316 €

T09-010-40-0069

- Rahmen rostfreier Stahl
- klare zweifache Verglasung, SAN
- Rahmenaußenmaß 310 x 310 mm
- Innenmaß 230 x 30 mm



# SCHLÖSSER, KLINKEN UND SCHLIEßALTERNATIVEN

## KL01 Klinke/Klinke Standardkonfiguration

0 €



### TÜRSEITE AUSSEN:

- Klinke, Schild

### TÜRSEITE INNEN:

- Klinke, Schild

### INNERE ELEMENTE:

- Einsteckschloß
- Schließzylinder + 3 Stk. Schlüssel

## KL02 Knauf/Klinke

51 €



### TÜRSEITE AUSSEN:

- Knauf, Schild

### TÜRSEITE INNEN:

- Klinke, Schild

### INNERE ELEMENTE:

- Einsteckschloß
- Schließzylinder + 3 Stk. Schlüssel

Die Tür läßt sich von außen nur mit Schlüssel öffnen (von innen mit Klinke, falls nicht gesperrt).

## KL03 Klinke/Klinke + Schließzylinder mit Knopf

29 €



### TÜRSEITE AUSSEN:

- Klinke, Schild

### TÜRSEITE INNEN:

- Klinke, Schild, Knopf

### INNERE ELEMENTE:

- Einsteckschloß
- Schließzylinder + 3 Stk. Schlüssel

Die Tür läßt sich von innen durch Knopfdrehen zusperren (von außen standardmäßig mit Schlüssel).

## KL04 Knauf/Klinke + Schließzylinder mit Knopf

78 €



### TÜRSEITE AUSSEN:

- Knauf, Schild

### TÜRSEITE INNEN:

- Klinke, Schild, Knopf

### INNERE ELEMENTE:

- Einsteckschloß
- Schließzylinder + 3 Stk. Schlüssel

Die Tür läßt sich von außen nur mit Schlüssel öffnen (von innen mit Klinke, falls nicht gesperrt). Die Tür lässt sich von innen durch Knopfdrehen zusperren (von außen standardmäßig mit Schlüssel).

## KL05 Panikschloß Klinke/Klinke

165 €



### TÜRSEITE AUSSEN:

- Klinke, Schild

### TÜRSEITE INNEN:

- Klinke, Schild

### INNERE ELEMENTE:

- Panikschloß - funktion D
- Schließzylinder mit freien Zahn + 3 Stk. Schlüssel

Die Tür läßt sich von innen mit Klinke jederzeit öffnen - auch wenn das Türschloß geschlossen ist (von außen mit Klinke falls nicht gesperrt).

## KL06 Panikschloß Knauf/Klinke

192 €



### TÜRSEITE AUSSEN:

- Knauf, Schild

### TÜRSEITE INNEN:

- Klinke, Schild

### INNERE ELEMENTE:

- Panikschloß - funktion E
- Schließzylinder mit freien Zahn + 3 Stk. Schlüssel

Die Tür läßt sich von innen mit Klinke jederzeit öffnen - auch wenn das Türschloß geschlossen ist (von außen nur mit Schlüssel).

# SCHLÖSSER, KLINKEN UND SCHLIEßALTERNATIVEN

## KL13 Panikschloßbeschlag Klinke/Druckhandgriff

250 €



### TÜRSEITE AUSSEN:

- Klinke, Schild

### TÜRSEITE INNEN:

- Druckhandgriff (eine Sperre)

### INNERE ELEMENTE:

- Panikschloss - funktion D
- Schließzylinder mit freien Zahn + 3 Stk. Schlüssel

Tür läßt sich von innen mit Drücker jederzeit öffnen, auch wenn Türschloß geschlossen ist (von außen mit Klinke falls nicht gesperrt). Durchgangslichte beim geöffneten Tor mit Niedrigsturzbeschlag (LL) ist H - 40 mm.

## KL14 Panikschloßbeschlag Knauf/Druckhandgriff

300 €



### TÜRSEITE AUSSEN:

- Knauf, Schild

### TÜRSEITE INNEN:

- Druckhandgriff (eine Sperre)

### INNERE ELEMENTE:

- Panikschloss - funktion E
- Schließzylinder mit freien Zahn + 3 Stk. Schlüssel

Tür läßt sich von innen mit Drücker jederzeit öffnen, auch wenn Türschloß geschlossen ist (von außen nur mit Schlüssel). Durchgangslichte beim geöffneten Tor mit Niedrigsturzbeschlag (LL) ist H - 40 mm.

## E-Öffner BEFO 2421

300 €

T09-040-65-0107

- E-Öffner BEFO 2421
- Geeignet für Schlupftür
- Inkl. Einbau + Verkabelung
- Spannung 24V DC/AC



## KL17 Panikschloß Klinke/Klinke

563 €



### TÜRSEITE AUSSEN:

- Klinke, Schild

### TÜRSEITE INNEN:

- Klinke, Schild

### INNERE ELEMENTE:

- Panikschloss - funktion B
- Schließzylinder mit freien Zahn + 3 Stk. Schlüssel

Beim Drehen des Schlüssels von außen wird der Riegel gezogen und der Zylinder entriegelt, dann wird der Türpfeil gezogen und das Schloss in den Daueröffnungszustand versetzt. Die Tür kann dann nur noch von außen mit der Klinke geöffnet werden, bis zum nächsten Spärrn durch den Schlüssel.

## KL18 Panikschloßbeschlag Klinke/Druckhandgriff

710 €



### TÜRSEITE AUSSEN:

- Klinke, Schild

### TÜRSEITE INNEN:

- Druckhandgriff (eine Sperre)

### INNERE ELEMENTE:

- Panikschloss - funktion B
- Schließzylinder mit freien Zahn + 3 Stk. Schlüssel

Beim Drehen des Schlüssels von außen wird der Riegel gezogen und der Zylinder entriegelt, dann wird der Türpfeil gezogen und das Schloss in den Daueröffnungszustand versetzt. Die Tür kann dann nur noch von außen mit der Klinke geöffnet werden, bis zum nächsten Spärrn durch den Schlüssel.



# SCHUBRIEGEL UND ZYLINDERSCHLÖSSER

## 490 Schubriegel

9 €

T09-040-65-0095

- Verzinkt
- Für FVE Sektionen nicht empfohlen
- Positionierung:  
links, rechts, links + rechts



## 491 Schubriegel

8 €

T09-040-65-0025

- Verzinkt
- Für FVE Sektionen nicht empfohlen
- Positionierung:  
links, rechts, links + rechts

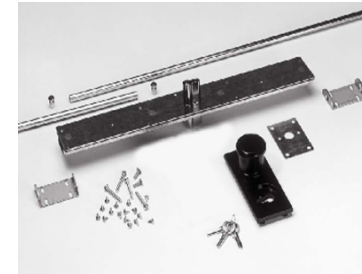


## 492B Zylinderschloß

184 €

T09-040-65-0079

- Schwarz
- Beidseitig bis  $W = 2500$  mm. Bei  $W > 2500$  mm (bis  $W = 5000$  mm) sind lange Schubriegel zu verwenden oder Zylinderschloß ist nur links oder rechts zu positionieren.
- Bei FVE Sektionen nicht anwendbar
- Bei EXT nicht anwendbar
- Positionierung: links, rechts, in der Mitte



## 493B Zylinderschloß

156 €

T09-040-65-0081

- Schwarz
- Beidseitig bis  $W = 2500$  mm. Bei Torenbreite über  $2500$  mm nur einseitig (rechts oder links)
- Nicht bei FVE Sektionen
- nur für SL
- Positionierung: links, rechts, in der Mitte



## 495 Zylinderschloß

118 €

T09-005-0062

- Schwarz
- Bei FVE Sektionen nicht anwendbar
- Positionierung: links, rechts



## 492B Schloßstangen

20 €

T09-040-65-0083

- Zusätzliche Stangen zum 492B
- Bei breiten Toren ( $W = 2500 - 5000$  mm) und / oder für exzentrische Positionierung des Schloßes in Torblatt anwendbar
- Verzinkter Stahl
- Gewicht  $0,5$  kg/Stk.  $L = 2450$  mm/Stk.

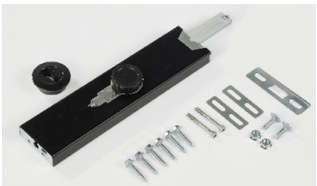


## 498 Zylinderschloß

137 €

T09-040-65-0023

- Schwarz
- Bei FVE Sektionen nicht anwendbar
- Positionierung: links, rechts, links + rechts



## 497 B Zylinderschloß

150 €

T09-040-65-0028

- Außen- und Innenseite schwarz
- Versenkter Griff auf Außenseite
- Bei FVE Sektionen nicht anwendbar
- Positionierung: links, rechts, links + rechts



## 499B Zylinderschloß

204 €

T09-005-0064

- Außenseite schwarz, Innenseite silbern
- Versenkter Griff auf Außenseite
- Bei FVE Sektionen nicht anwendbar
- Positionierung: links, rechts, in der Mitte. links + rechts



## 499S Zylinderschloß

204 €

T09-005-0065

- Außenseite silbern, Innenseite silbern
- Versenkter Griff auf Außenseite
- Bei FVE Sektionen nicht anwendbar
- Positionierung: links, rechts, in der Mitte. links + rechts



## 499 Schloßstangen

20 €

T09-040-65-0143

- Zusätzliche Stangen zum 499B und 499S
- Bei breiten Toren (W = 2500 - 5000 mm) und / oder für exzentrische Positionierung des Schloßes in Torblatt anwendbar
- Gewicht 0,5 kg/Stk. L = 1200 - 2350 mm/Stk



## 466 Handgriff einseitig

3 €

T09-040-65-0088

- Gerundet, schwarz, Kunststoff
- Wird auf Paneel montiert. Handgriff wird separat im Karton geliefert
- Positionierung: links, rechts, in der Mitte

1 Stk von diesem Handgriff ist jeweils im TOORS Guardy Grundpreis eingeschlossen.



## 467 Handgriff beidseitig

5 €

T09-040-70-0143

- Gerundet, schwarz, Kunststoff
- Wird auf Paneel montiert. Handgriff wird separat im Karton geliefert
- Positionierung: links, rechts, in der Mitte



## 468 Handgriff beidseitig

37 €

T09-040-65-0087

- Oval, schwarz, Kunststoff
- Im Paneel ist eine Bohröffnung vorgerichtet
- Nicht bei FVE Sektionen anwendbar
- Positionierung: links, rechts, in der Mitte, links+ rechts



## 460 Handgriff beidseitig

12 €

T09-040-65-0009

- Schwarz, Kunststoff
- Im Paneel ist eine Bohröffnung vorgerichtet
- Nicht bei FVE Sektionen anwendbar
- Positionierung: links, rechts, in der Mitte, links+ rechts

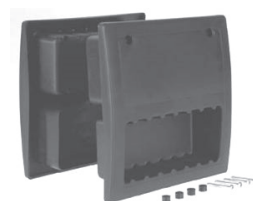


## 463 Handgriff beidseitig

20 €

T09-040-65-0106

- Viereckig, schwarz, Kunststoff
- Im Paneel eingebaut
- Nicht bei FVE Sektionen anwendbar
- Positionierung: links, rechts, in der Mitte, links+ rechts



## 469B Handgriff beidseitig

40 €

T09-040-65-0141

- Runde, Aluminium schwarz lackiert
- Im Paneel ist eine Bohröffnung vorgerichtet
- Nicht bei FVE Sektionen anwendbar
- Positionierung: links, rechts, in der Mitte, links+ rechts



## TORMATIC ANTRIEBE + ZUBEHÖR

### WB800 ZS30 / ZS40

336 € (ZS30) | 367 € (ZS40)  
T09-051-10-0045 | T09-051-10-0046

- Antrieb WB800, 800 N, 230 V, 2 Stk. 3-Kanal Handsender, 868 MHz
- Max. Torblattfläche 13 m<sup>2</sup>
- ZS30 (Zahnriemenschiene) max. Torhöhe 2375 mm
- ZS40 (Zahnriemenschiene) max. Torhöhe 3000 mm



### BLACK 800 ZS30 / ZS40

395 € (ZS30) | 429 € (ZS40)  
T09-051-10-0038 | T09-051-10-0039

- Antrieb BLACK800, 800 N, 230 V, 2 Stk. 3-Kanal Handsender, 868 MHz
- Max. Torblattfläche 15 m<sup>2</sup>
- ZS30 (Zahnriemenschiene) max. Torhöhe 2375 mm
- ZS40 (Zahnriemenschiene) max. Torhöhe 3000 mm



### BLACK 1000 ZS30 / ZS40

669 € (ZS30) | 750 € (ZS40)  
T09-051-10-0040 | T09-051-10-0041

- Antrieb BLACK1000, 1000 - 1200 N, 230 V 2 Stk. 3-Kanal Handsender, 433 MHz
- Für Torblattfläche ab 15 m<sup>2</sup>
- ZS30 (Zahnriemenschiene) max. Torhöhe 2375 mm
- ZS40 (Zahnriemenschiene) max. Torhöhe 3000 mm



### BLACK 1200 ZS30 / ZS40

876 € (ZS30) | 943 € (ZS40)  
T09-051-10-0042 | T09-051-10-0043

- Antrieb BLACK1200, 1000 - 1200 N
- 2 Stk 3-Kanal Handsender, 433MHz
- Für Sammelgaragen (bis 50 Einstellplätze)
- Automatischer Rücklauf
- Anschluß f. Ampelsteuerung des Betriebs in beiden Richtungen möglich
- ZS30 (Zahnriemenschiene) max. Torhöhe 2375 mm
- ZS40 (Zahnriemenschiene) max. Torhöhe 3000 mm



### RUN 500

248 € (H ≤ 2125 mm) | 278 € (inkl.Verläng.-set)  
T09-051-10-0021 | T09-051-10-0021 +  
T09-051-80-0007

- Antrieb RUN 500, 500 N
- 2 Stk 2-Kanal Handsender, 433MHz
- Max. Torblattfläche 9 m<sup>2</sup>
- Kettenlaufschiene in 3 Teilen geliefert
- Für Öffnungshöhe von 2125 mm
- Für Öffnungshöhe von 2126 bis 3000 mm (einschl. Verlängerungsset)

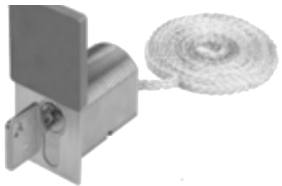


## Extern-Entriegelung

43 €

T09-051-40-0006

- Extern-Notentriegelung für Sektionaltore mit Antrieb an der Decke (pflichtig, wenn kein weiterer Eingang im Raum vorhanden ist)
- Mit Schließzylinder und Kappe
- Schleifaluminium Gestalt



## Extern-Entriegelung

33 €

T09-051-40-0007

- Extern-Notentriegelung für Sektionaltore mit Antrieb an der Decke (pflichtig, wenn kein weiterer Eingang im Raum vorhanden ist)
- Mit rundem Schließzylinder ø 20 mm



## DF 450

21 €

T09-051-40-0002

- Universaltorbeschlag für Montage mehr als 230 mm über der Sturzkante



## Extern-Empfänger, Tormatic

111 €

T09-051-50-0019, 868 MHz

T09-051-50-0003, 433 MHz

- Empfänger im Gehäuse, 868 MHz, 1-Kanal Relais-ausgang
- Für KeeLoq Wechselcode
- Anschlußspannung 12-24 V
- externer Empfänger



## Codetaster DigiCode

154 €

T09-051-50-0020, 868 MHz

T09-051-50-0012, 433 MHz

- Folientastatur
- Kabellos
- 868 MHz
- KeeLoq Wechselcode



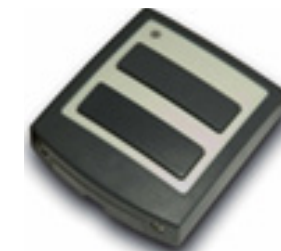
## Codetaster DuoControl

74 €

T09-051-50-0021, 868 MHz

T09-051-50-0014, 433 MHz

- 2-Kanal Doppeltaster
- Kabellos
- 868 MHz
- KeeLoq Wechselcode



## KT 3/1 AP

48 €  
T09-051-50-0005

- Auf-Putz-Schlüsseltaster



## KT 3/1 UP

48 €  
T09-051-50-0006

- Unter-Putz-Schlüsseltaster



## Ampelsteuerung

535 €  
T09-051-50-0008

- Ampelsteuerung des Betriebs in beiden Richtungen
- Für BLACK 1200



## Lichtschranke Tormatic

49 €  
T09-051-60-0001

- Reichweite 8 m
- IP45
- 24 V AC / DC
- Autotest Funktion



## Handsender Tormatic

38 €  
T09-051-50-0024, 868 MHZ  
T09-051-50-0025, 433 MHZ

- 3-Kanal Handsender
- KeeLoq Wechselcode



# TORMATIC ANTRIEBE + ZUBEHÖR

## Ampeln

87 €

T09-051-40-0004

- Ampel grün
- 230 V/50 Hz



87 €

T09-051-40-0003

- Ampel rot
- 230 V / 50 Hz



## Spiralkabel

80 €

T09-050-30-0003

- Spiralkabel 1000/350-900
- Einschl. Anschlußdose und Stecker



## ALU TH

- Aluminium Laufschiene mit integrierter Kettenführung

Torhöhe max. 3000 mm	242 € T09-051-10-0018
-------------------------	--------------------------

Torhöhe max. 3750 mm	326 € T09-051-10-0017
-------------------------	--------------------------

Torhöhe max. 4750 mm	356 € T09-051-10-0015
-------------------------	--------------------------





### Cube 1100N

270 €

T09-050-14-0001

- 1100N, 230V
- für Torfläche max. 11m<sup>2</sup>
- 868 MHz
- inklusv Leiste 3500mm und 2 Stück Handsender
- max. Torhöhe 2500mm

### Cube 1100N

282 €

T09-050-14-0002

- 1100N, 230V
- für Torfläche max. 11m<sup>2</sup>
- 868 MHz
- inklusiv Leiste 4000mm und 2 Stück Handsender
- max. Torhöhe 3000mm



### Handsender, Cube

29,75 €

T09-050-13-0004

- 868 MHz
- 4-Kanal



### Tripeltaster, Cube

29,25 €

T09-050-14-0005

- 868 MHz
- 3-Kanal



### Codetaster, Cube

63,38 €

T09-050-14-0004

- 868 MHz



## ANTRIEBE UND ZUBEHÖR CUBE

---

### Blinklicht, Cube

---

38,50 €  
T09-050-14-0007

- gelbe Warnleuchte
- 12-240V AC/DC



### Fotozellen, Cube

---

61,75 €  
T09-050-14-0006

- Reichweite 15m



### Extern Empfänger, Cube

---

58,50 €  
T09-050-14-0003

- 3-Kanal
- 868 MHz



### Wifi modul, Cube

---

64,90 €  
T09-050-14-0008

- für Bedienung durch Applikation



## ANTRIEBE UND ZUBEHÖR MARANTEC

### Comfort 260 Speed

279 €

T09-051-20-0001

- 650N, 230V
- max. Torfläche 9m<sup>2</sup>
- inkl. 1 Stück 2-Kanal Handsender



### Comfort 270 Speed

314 €

T09-051-20-0002

- 850N, 230V
- max. Torfläche 14m<sup>2</sup>
- inkl. 1 Stück 2-Kanal Handsender



### Comfort 280

320 €

T09-051-20-0003

- 1000N, 230V
- max. Torgewicht 200kg
- inkl. 1 Stück 2-Kanal Handsender



### Laufschiene mit Zahnriemen SZ11

108 €

T09-051-20-0010

- Länge 3080mm
- max. Torhöhe 2250mm



### Laufschiene mit Zahnriemen SZ12

125 €

T09-051-20-0011

- Länge 3330mm
- max. Torhöhe 2500mm



### Laufschiene mit Zahnriemen SZ13

158€

T09-051-20-0012

- Länge 4090mm
- max. Torhöhe 3000mm



## Handsender Digital 572

43 €

T09-051-20-0020

- 2-Kanal Handsender
- 868 MHz



## Handsender Digital 564

45 €

T09-051-20-0021

- 4-Kanal Handsender
- 868 MHz



## Handsender Digital 506

75 €

T09-051-20-0022

- 10-Kanal Handsender
- 868 MHz



## Coderaster Duocontrol Digital 520

43 €

T09-051-20-0023

- 2-Kanal
- 868 MHz



## Codetaster Digital 526

85 €

T09-051-20-0024

- 868 MHz



## Extern-Empfänger Digital 992

75 €

T09-051-20-0025

- 868 MHz



### EM171

---

128 €  
T09-051-20-0026

- Erweiterungskarte



### Verlängerungsset Marantec

---

8 €  
T09-051-20-0028

- 104-204 mm

